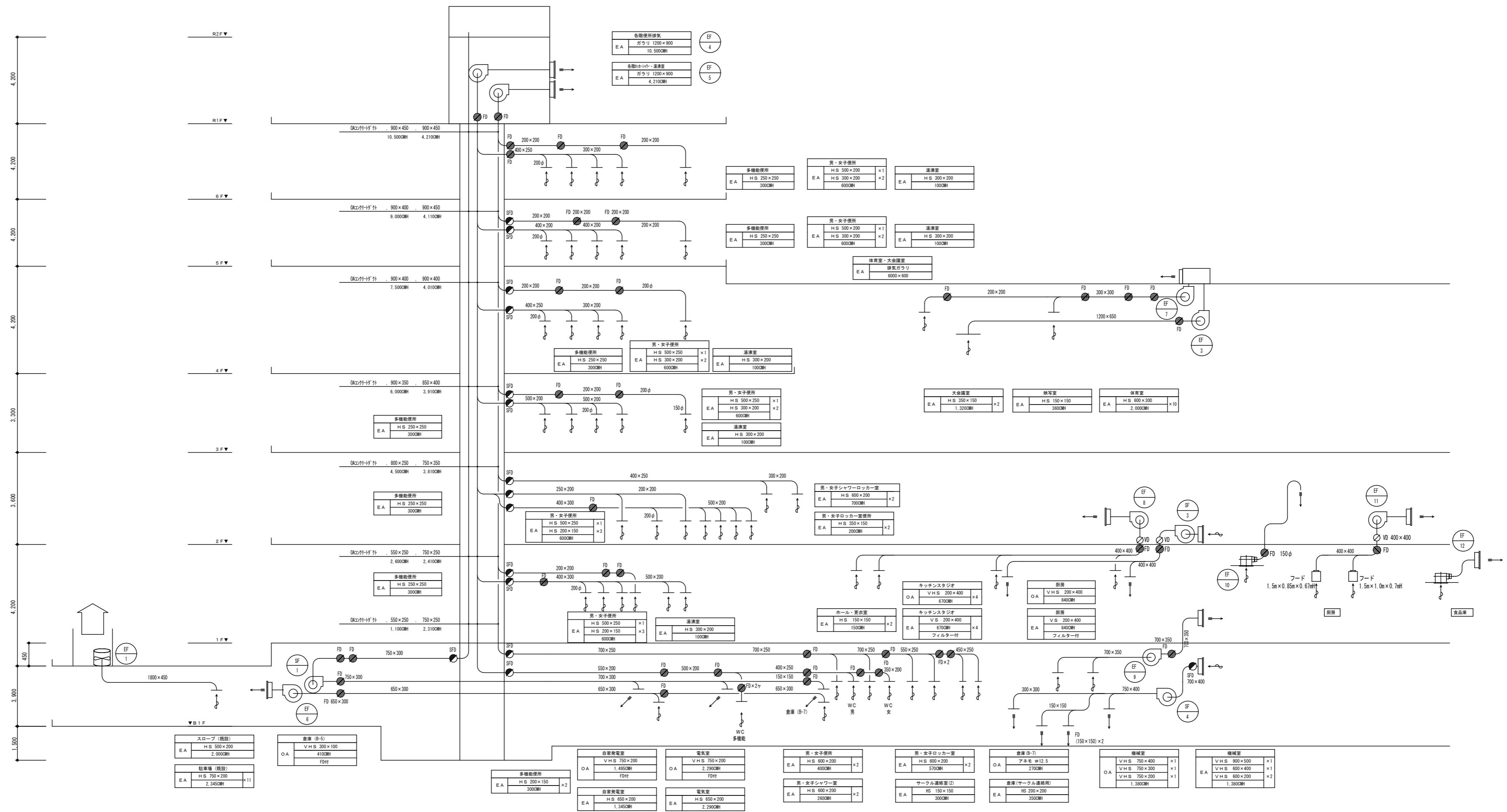
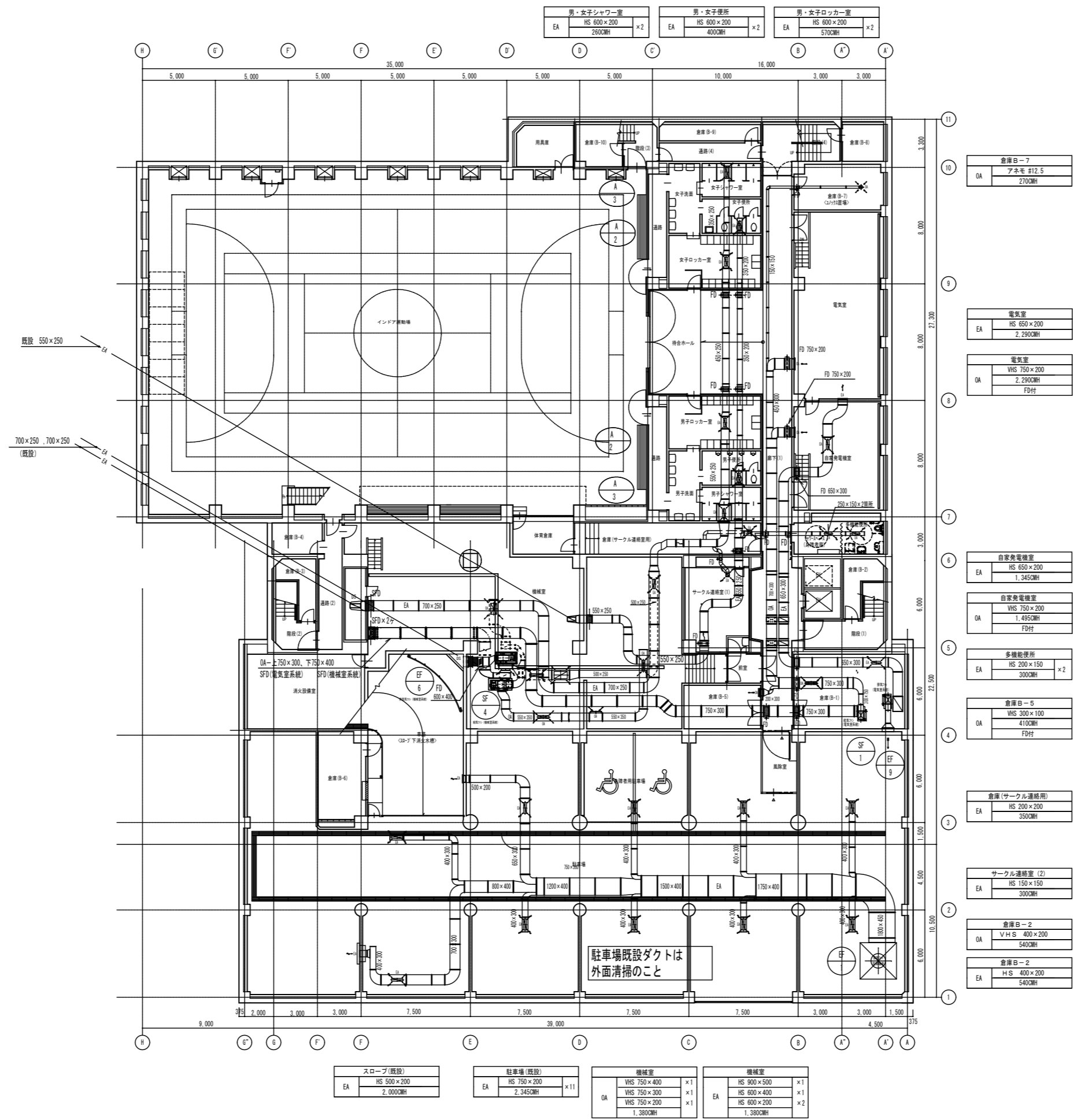


換気設備 系統図



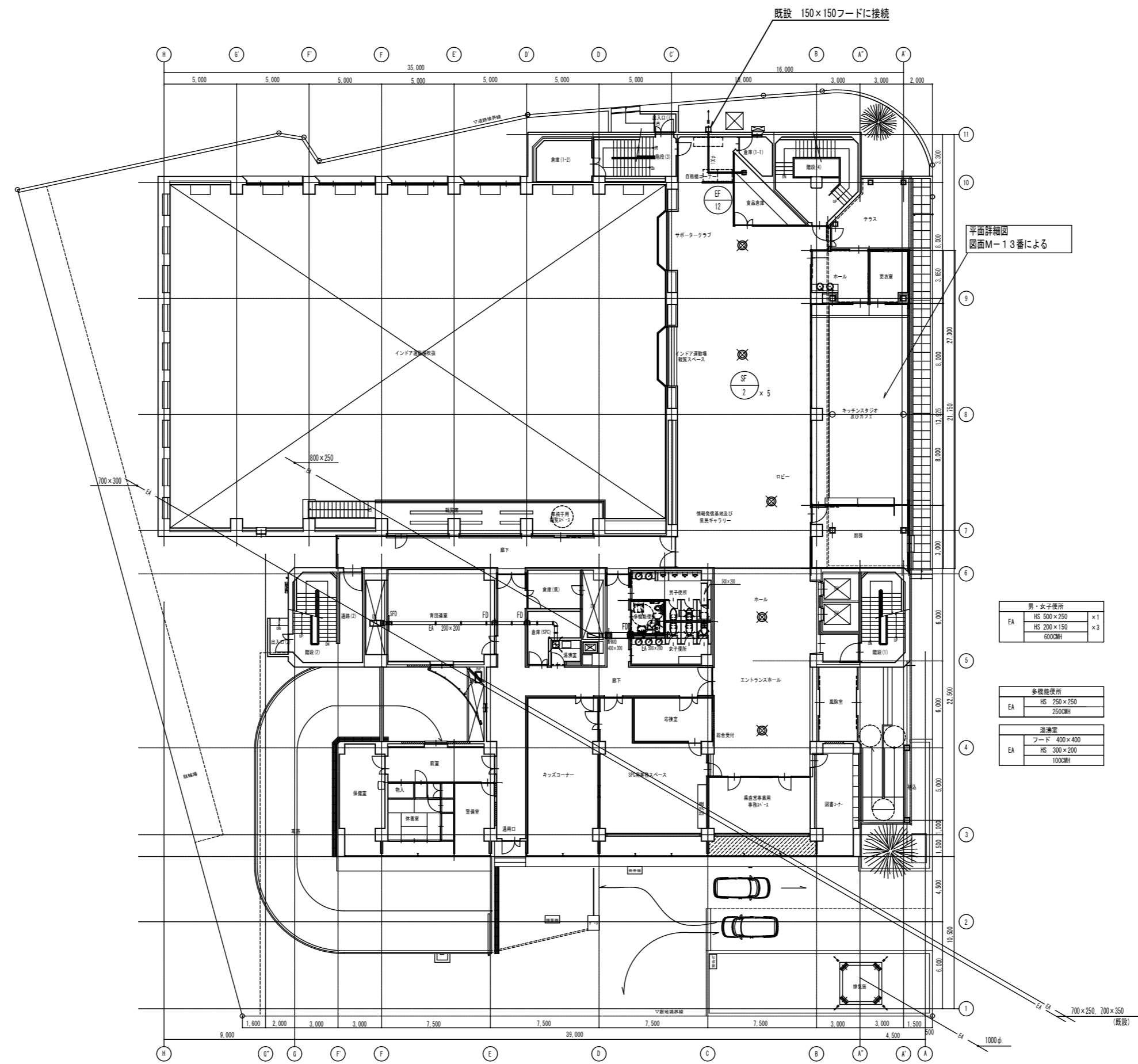
注) 1. 既設ダクトは可能な限り内部クリーニングの上、流用する。
 2. 区画貫通部のF/D取付箇所は、現地調査の上、天井撤去及び復旧共本工事とする。

徳島県土整備部宮緒課	●工事名	R3 宮緒 青少年センター 徳・徳島 解体工事 (1)	●図面番号	M-016	有限会社 佐藤建築企画設計 徳島市幸町1丁目43番地 TEL (088) 625-1759 管理建築士 板東 毅 1級建築士登録 333704号
	●図面名	換気設備 系統図	●縮尺	NON	



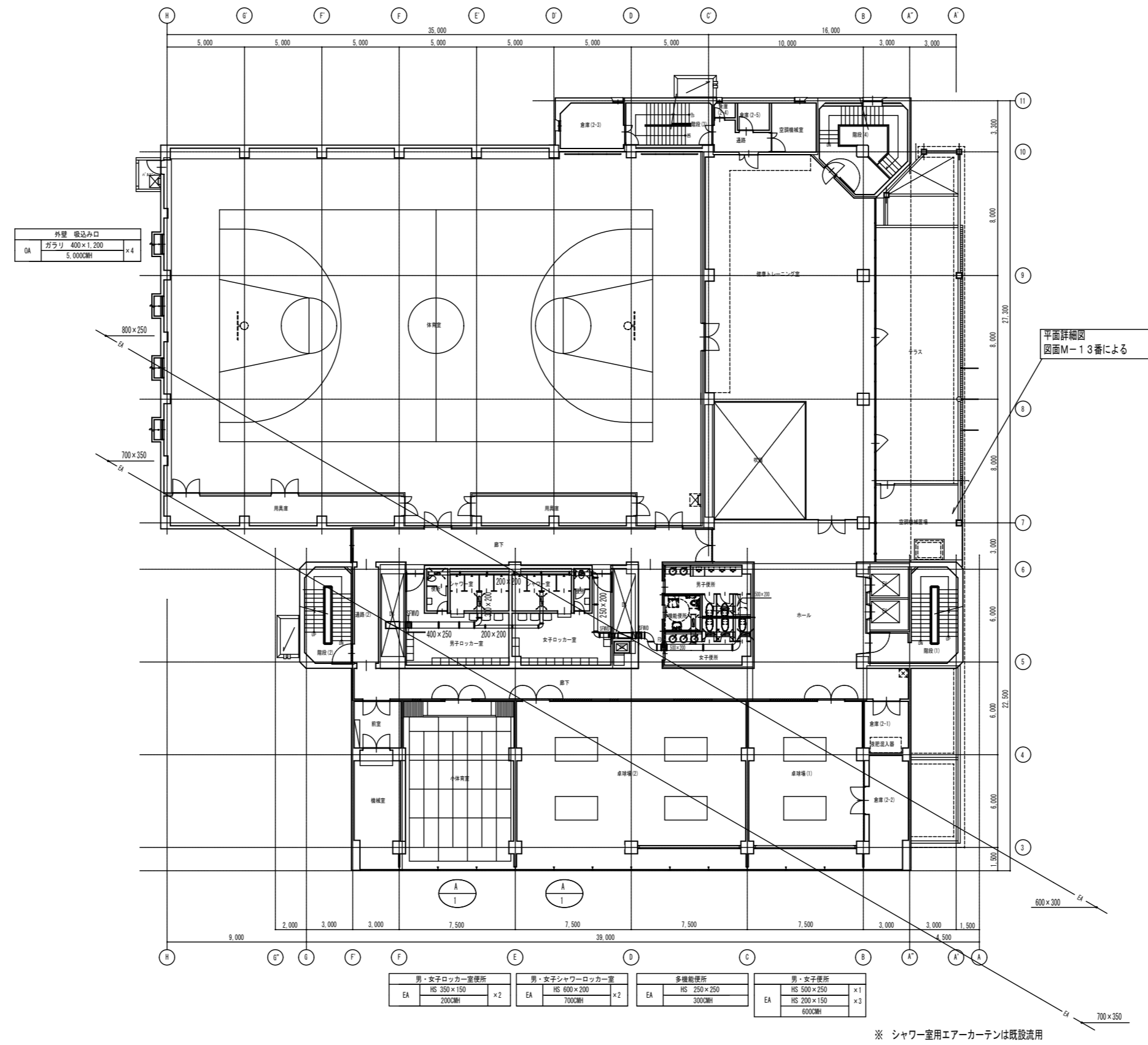
共通事項
 注: ○内数字は空調により供給される
 SA空気量 (CMH) 及び RA空気量 (CMH) である

換気設備 地下1階 平面図

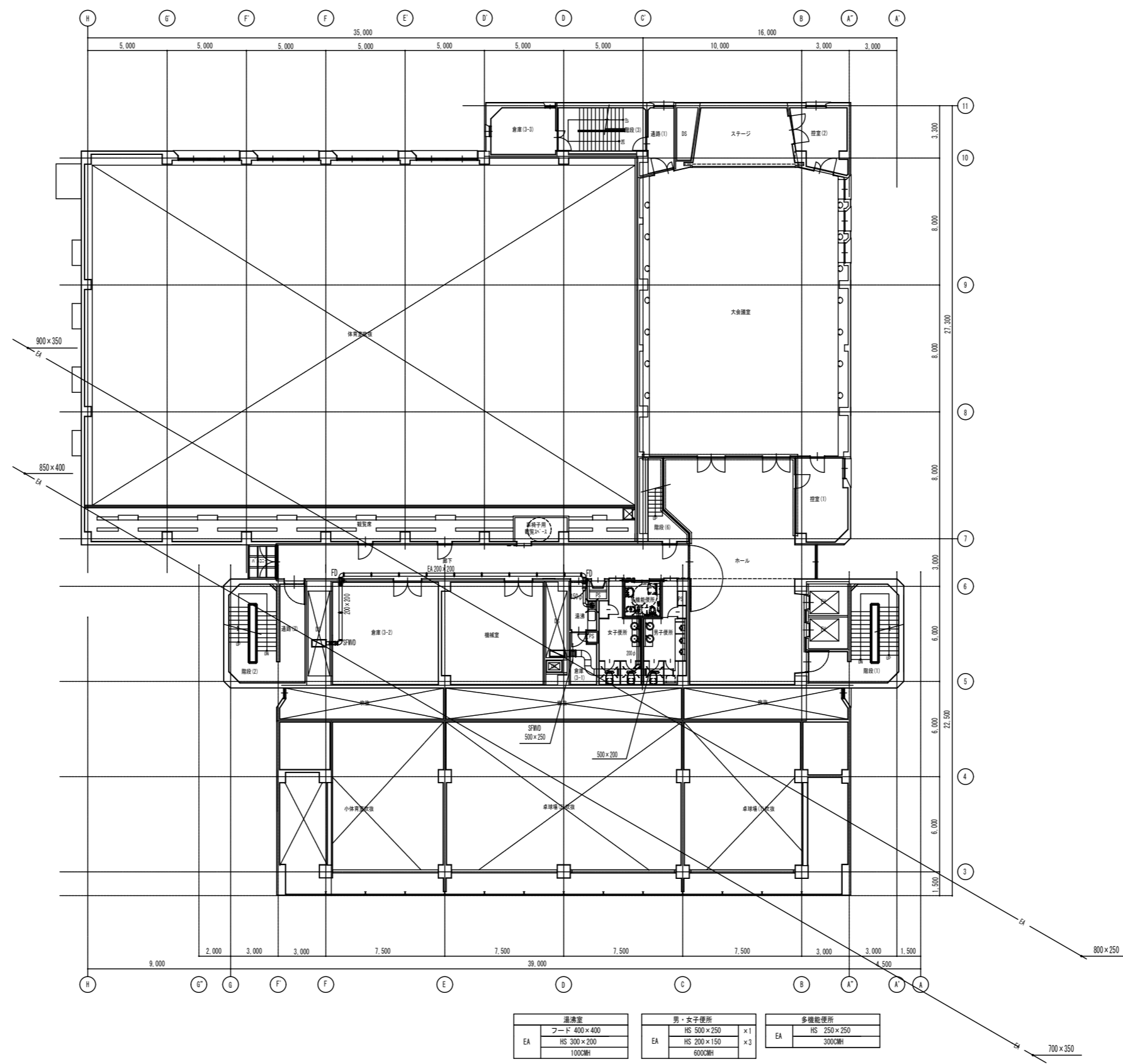


換気設備 1階 平面図

徳島県土整備部営繕課	●工事名	R3 営繕 青少年センター 徳・徳島 解体工事 (1)	●図面番号	M-018	有限会社 佐藤建築企画設計 徳島市幸町1丁目43番地 TEL (088) 625-1759 管理建築士 板東 毅 1級建築士登録 333704号
	●図面名	換気設備 1階 平面図	●縮尺	1/300	

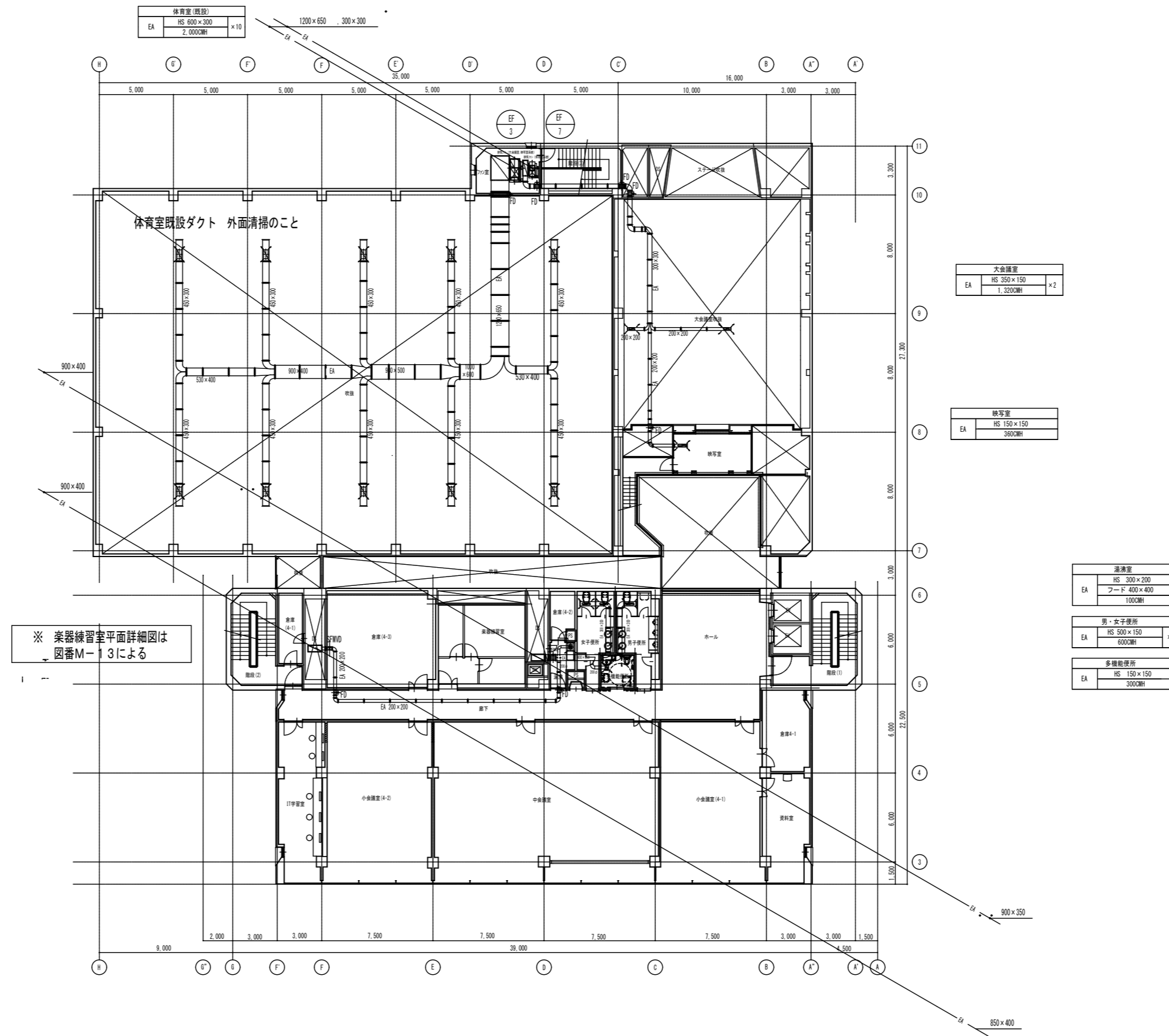


換気設備 2階 平面図



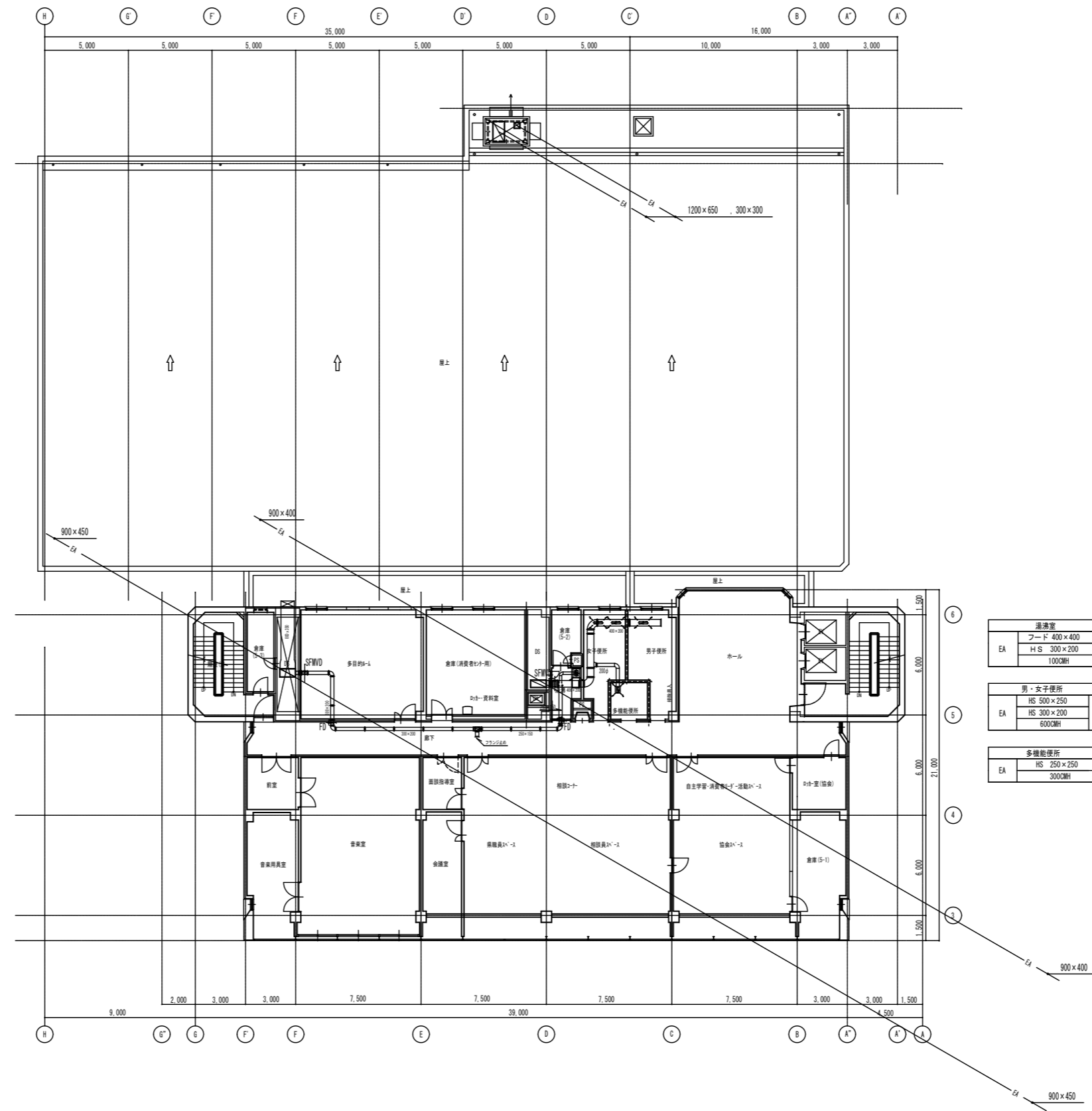
換気設備 3階 平面図

徳島県土整備部営繕課	●工事名	R3 営繕 青少年センター 徳・徳島 解体工事 (1)	●図面番号	M-020	有限会社 佐藤建築企画設計 徳島市幸町1丁目43番地 TEL (088) 625-1759 管理建築士 板東 毅 1級建築士登録 333704号
	●図面名	換気設備 3階 平面図	●縮尺	1/300	



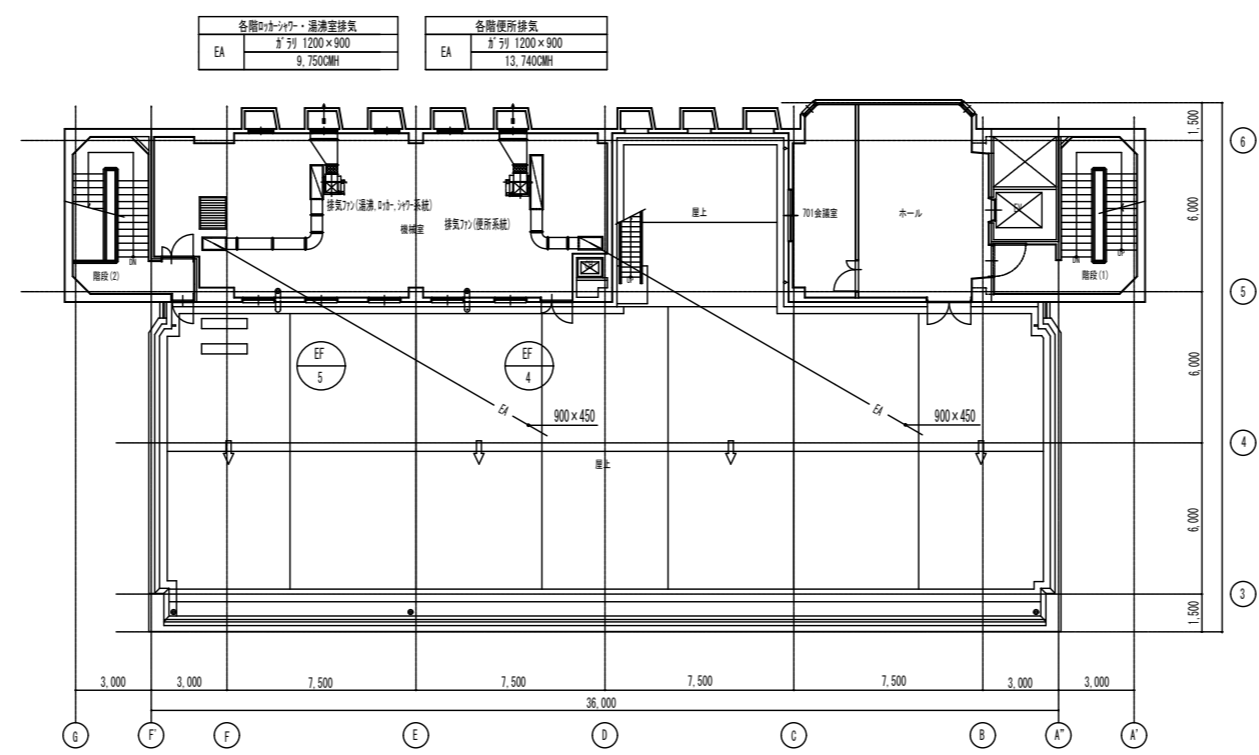
換気設備 4階 平面図

徳島県土整備部宮緒課	●工事名	R3宮緒 青少年センター 徳・徳島 解体工事 (1)	●図面番号	M-021	有限会社 佐藤建築企画設計 徳島市幸町1丁目4番地 TEL (088) 625-1759 管理建築士 板東 毅 1級建築士登録 333704号
	●図面名	換気設備 4階 平面図	●縮尺	1/300	

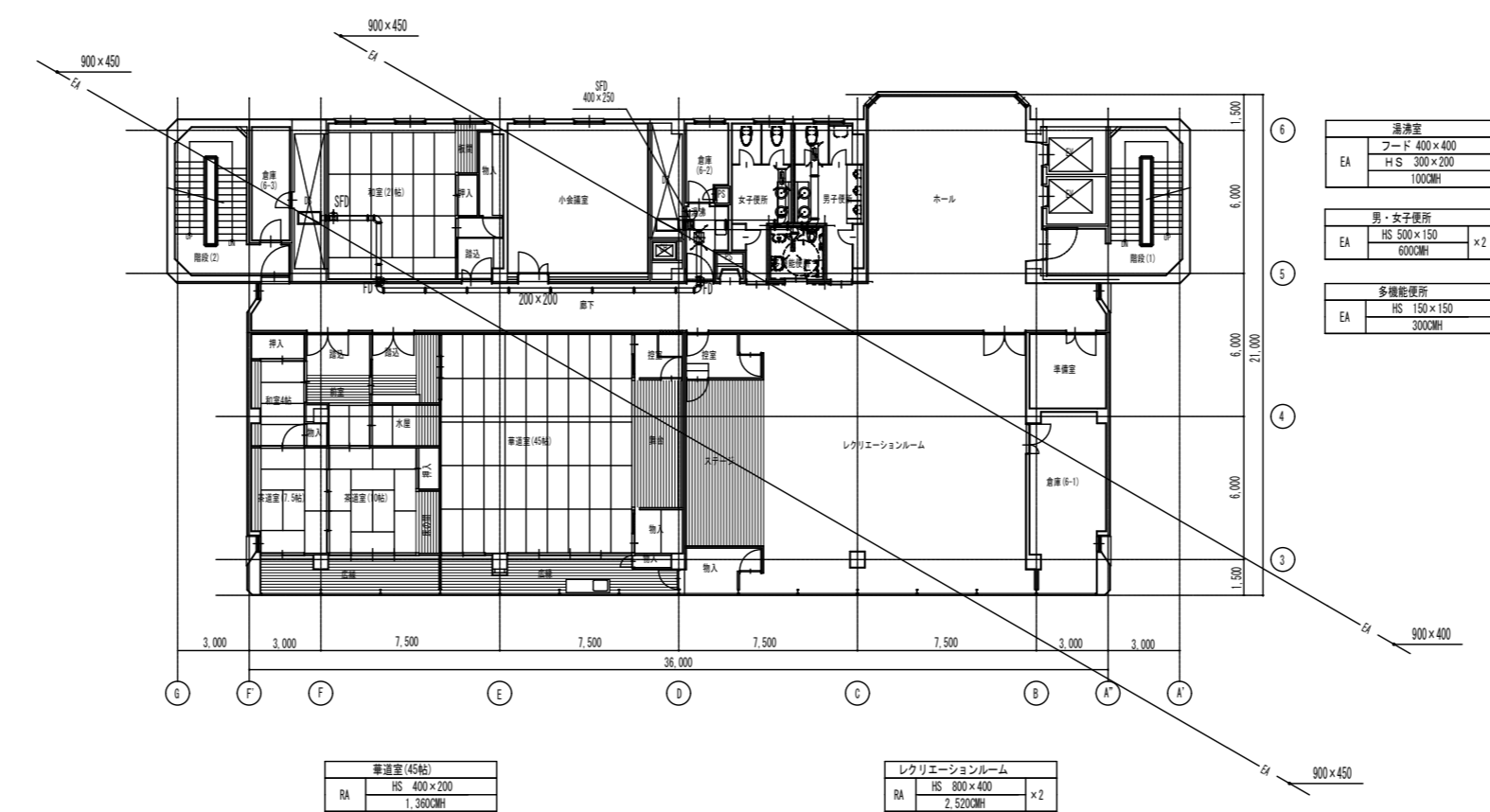


換気設備 5階 平面図

徳島県土整備部宮緒課	●工事名	R3宮緒 青少年センター 徳・徳島 解体工事 (1)	●図面番号	M-022	有限会社 佐藤建築企画設計 徳島市幸町1丁目4番地 TEL (088) 625-1759 管理建築士 板東 毅 1級建築士登録 333704号
	●図面名	換気設備 5階 平面図	●縮尺	1/300	



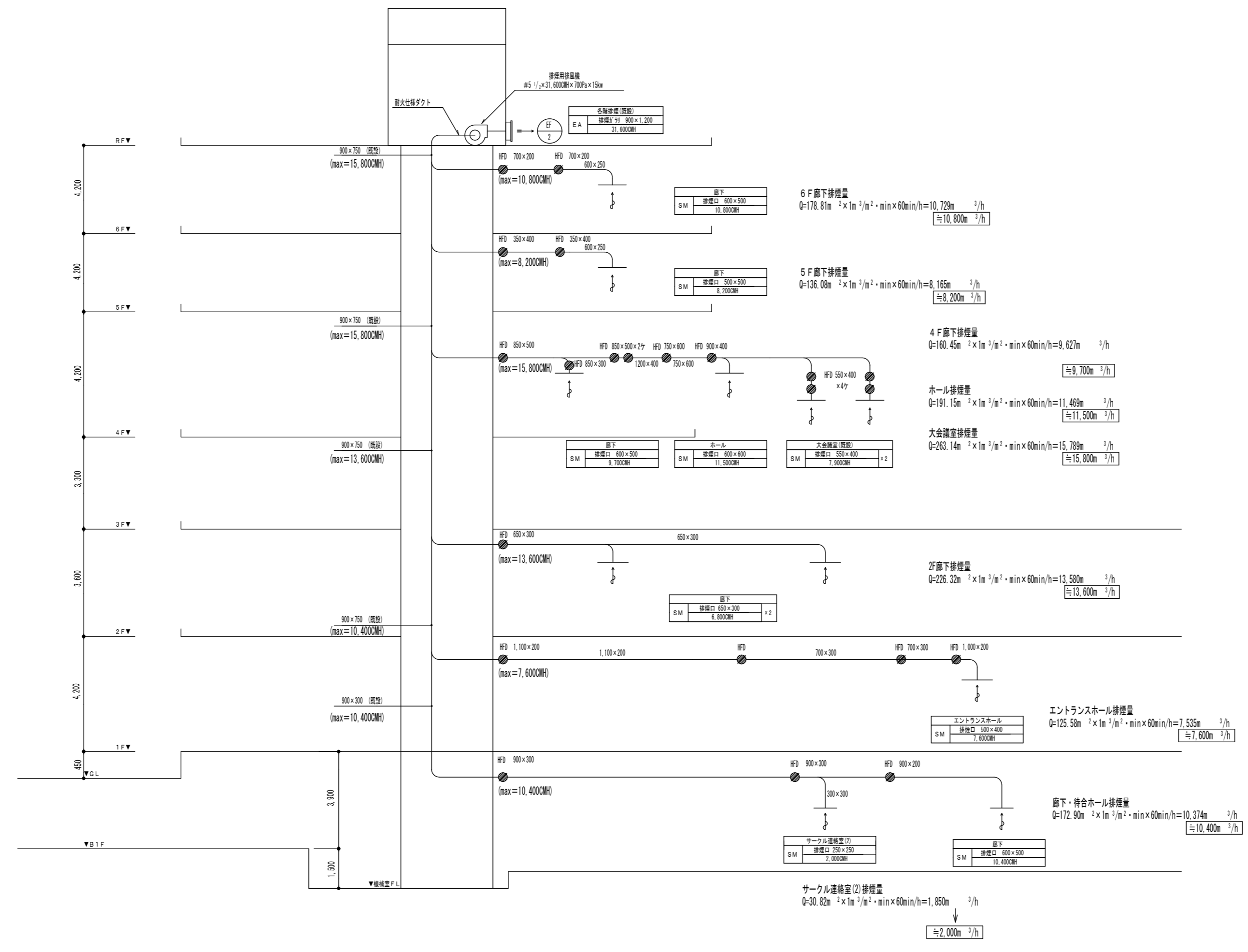
換気設備 PH1階 平面図



換気設備 6階 平面図

徳島県土整備部営繕課	●工事名	R3 当館 青少年センター 徳・徳島 解体工事 (1)	●図面番号	M-023	有限会社 佐藤建築企画設計 徳島市幸町1丁目43番地 TEL (088) 625-1759 管理建築士 板東 毅 1級建築士登録 333704号
	●図面名	換気設備 6階・PH1階 平面図	●縮尺	1/300	

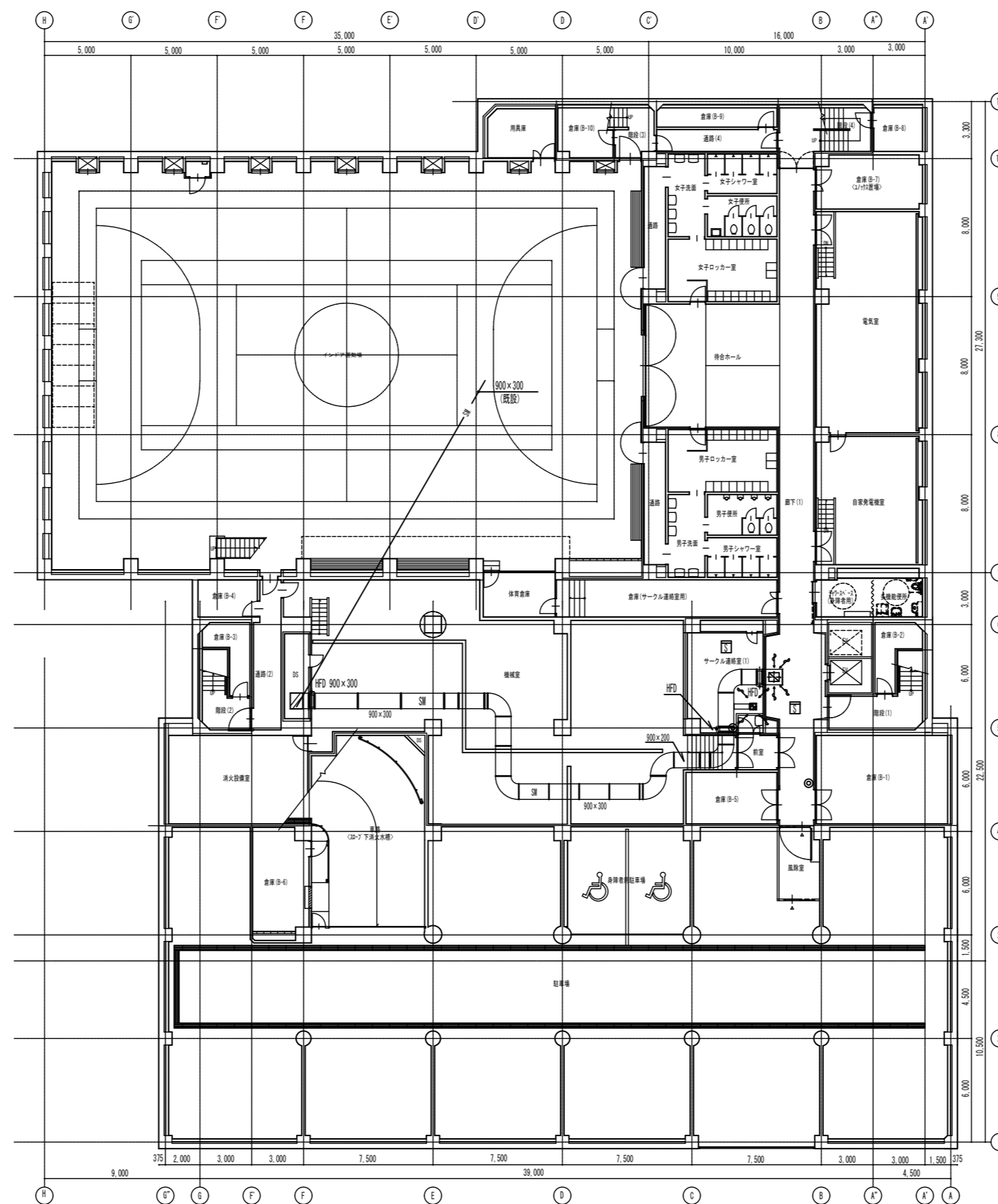
排煙設備 系統図



- 注) 1. 既設ダクトは可能な限り内部クリーニングの上、流用する。
 2. 区画貫通部のFD取付箇所は、現地調査の上、天井撤去及び復旧共本工事とする。

徳島県土整備部営繕課	●工事名	R3 営繕 青少年センター 徳・徳島 解体工事 (1)	●図面番号	M-024	有限会社 佐藤建築企画設計 徳島市幸町1丁目43番地 TEL (088) 625-1759 管理建築士 板東 毅 1級建築士登録 333704号
	●図面名	排煙設備 系統図	●縮尺	NON	

一部既設ダクトを流用する

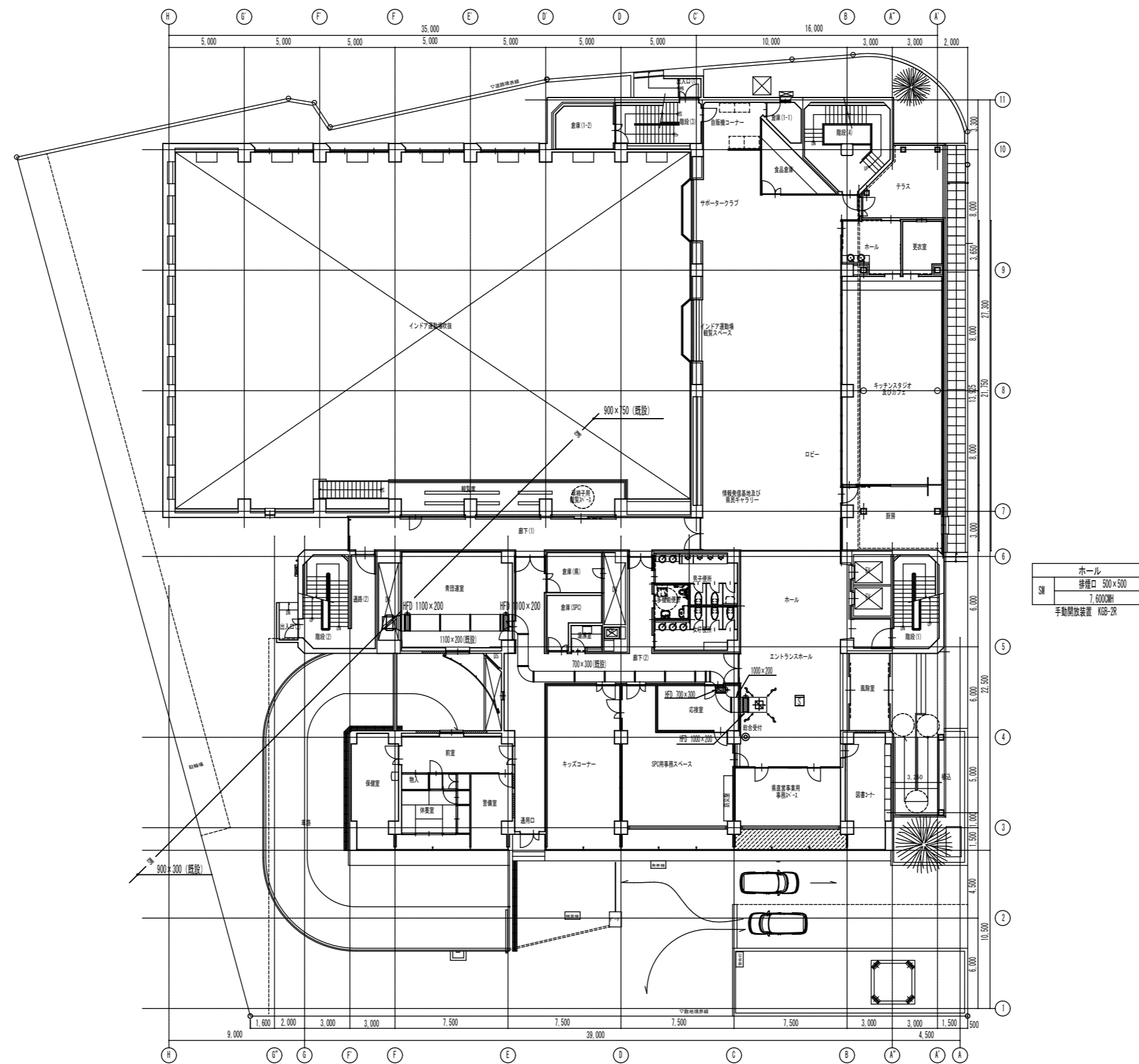


地下(1)	
ダクト	排煙口 600×300
	10,400部
	手動開放装置 K15P-2
サークル連絡室(2)	
ダクト	排煙口 250×250
	2,000部
	手動開放装置 K15P-2

排煙設備 地下1階 平面図

徳島県土整備部宮緒課	●工事名	R3 宮緒 青少年センター 徳・徳島 解体工事 (1)	●図面番号	M-025	有限会社 佐藤建築企画設計 徳島市幸町1丁目43番地 TEL (088) 625-1759 管理建築士 板東 毅 1級建築士登録 333704号
	●図面名	排煙設備 地下1階 平面図	●縮尺	1/300	

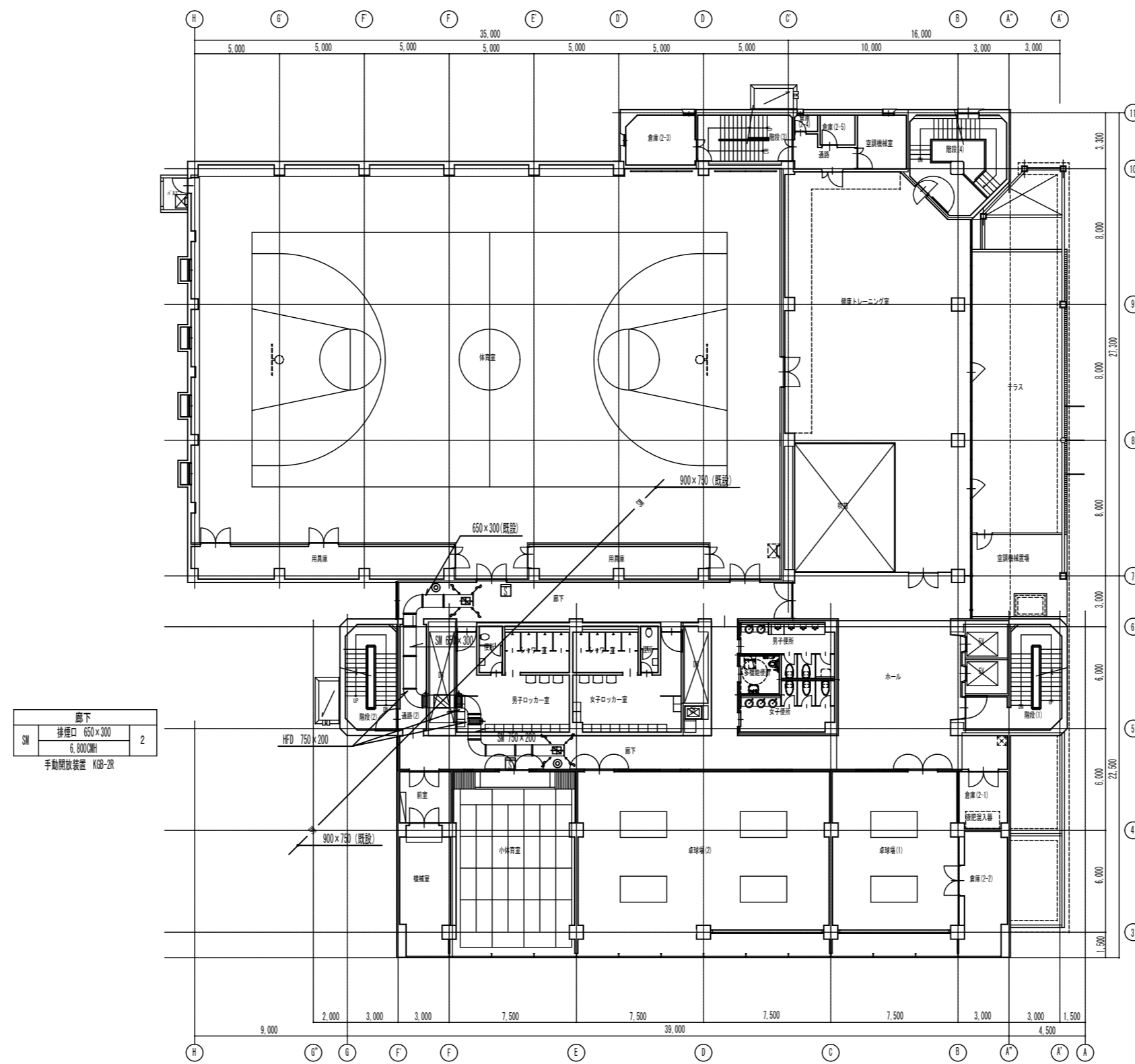
一部既設ダクトを流用する



排煙設備 1階 平面図

徳島県土整備部営繕課	●工事名	R3 営繕 青少年センター 徳・徳島 解体工事 (1)	●図面番号	M-026	有限会社 佐藤建築企画設計 徳島市幸町1丁目43番地 TEL (088) 625-1759 管理建築士 板東 毅 1級建築士登録 333704号
	●図面名	排煙設備 1階 平面図	●縮尺	1/300	

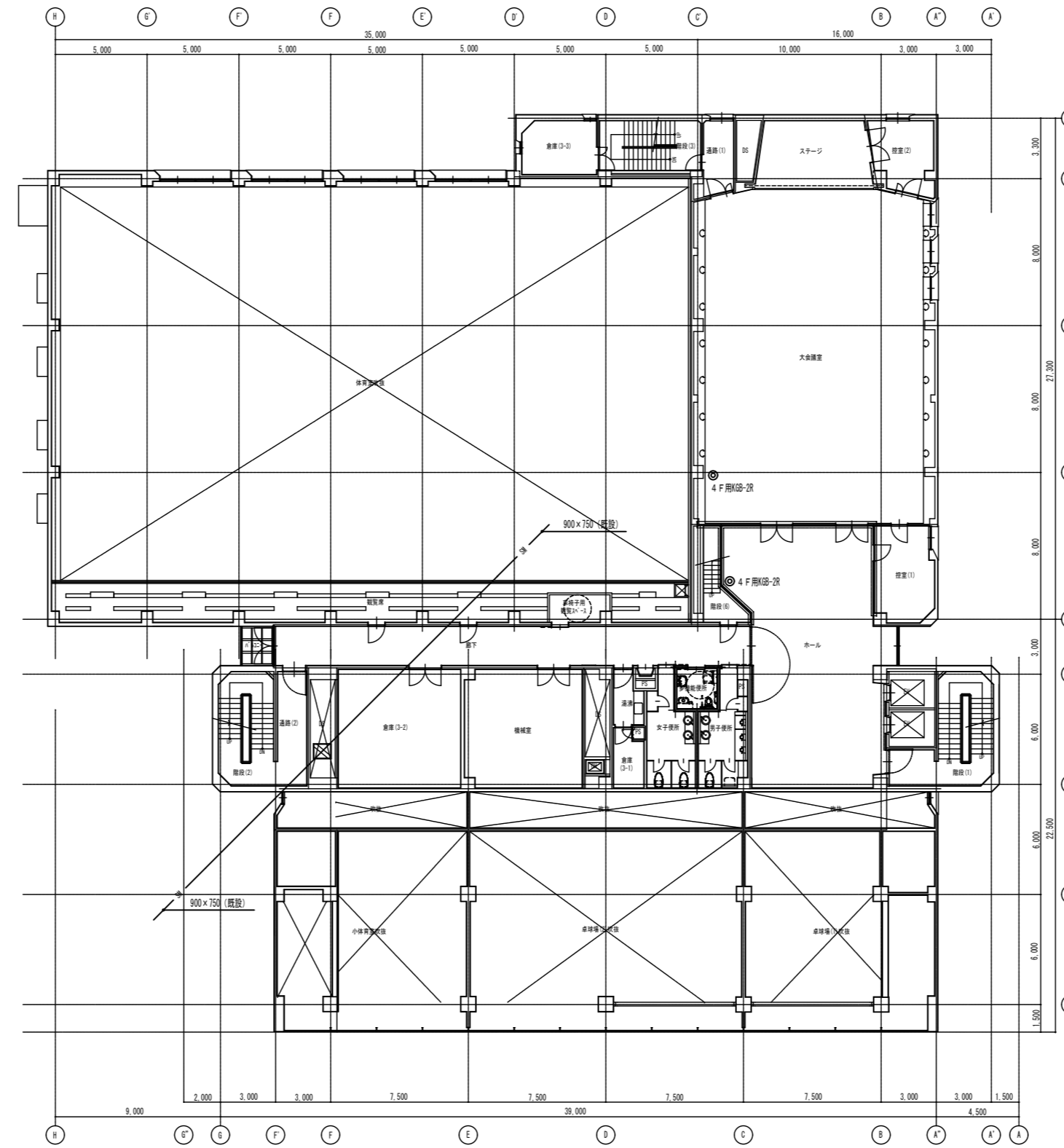
一部既設ダクトを流用する



排煙設備 2階 平面図

徳島県土整備部営繕課	●工事名	R3 当館 青少年センター 徳・徳島 解体工事 (1)	●図面番号	M-027	有限会社 佐藤建築企画設計 徳島市幸町1丁目43番地 TEL (088) 625-1759 管理建築士 板東 毅 1級建築士登録 333704号
	●図面名	排煙設備 2階 平面図	●縮尺	1/300	

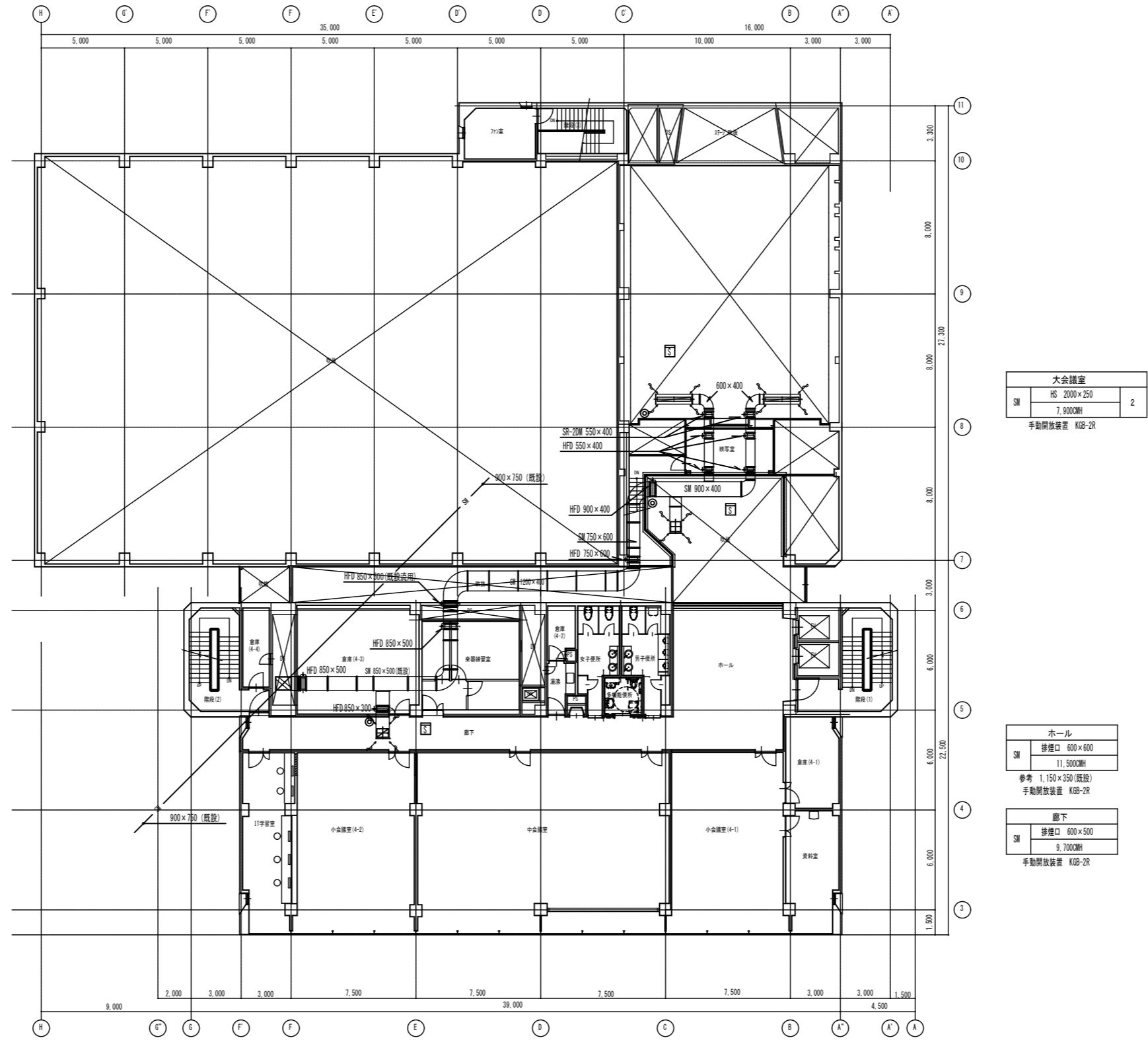
一部既設ダクトを流用する



排煙設備 3階 平面図

徳島県土整備部営繕課	●工事名	R3 当館 青少年センター 徳・徳島 解体工事 (1)	●図面番号	M-028	有限会社 佐藤建築企画設計 徳島市幸町1丁目43番地 TEL (088) 625-1759 管理建築士 板東 毅 1級建築士登録 333704号
	●図面名	排煙設備 3階 平面図	●縮尺	1/300	

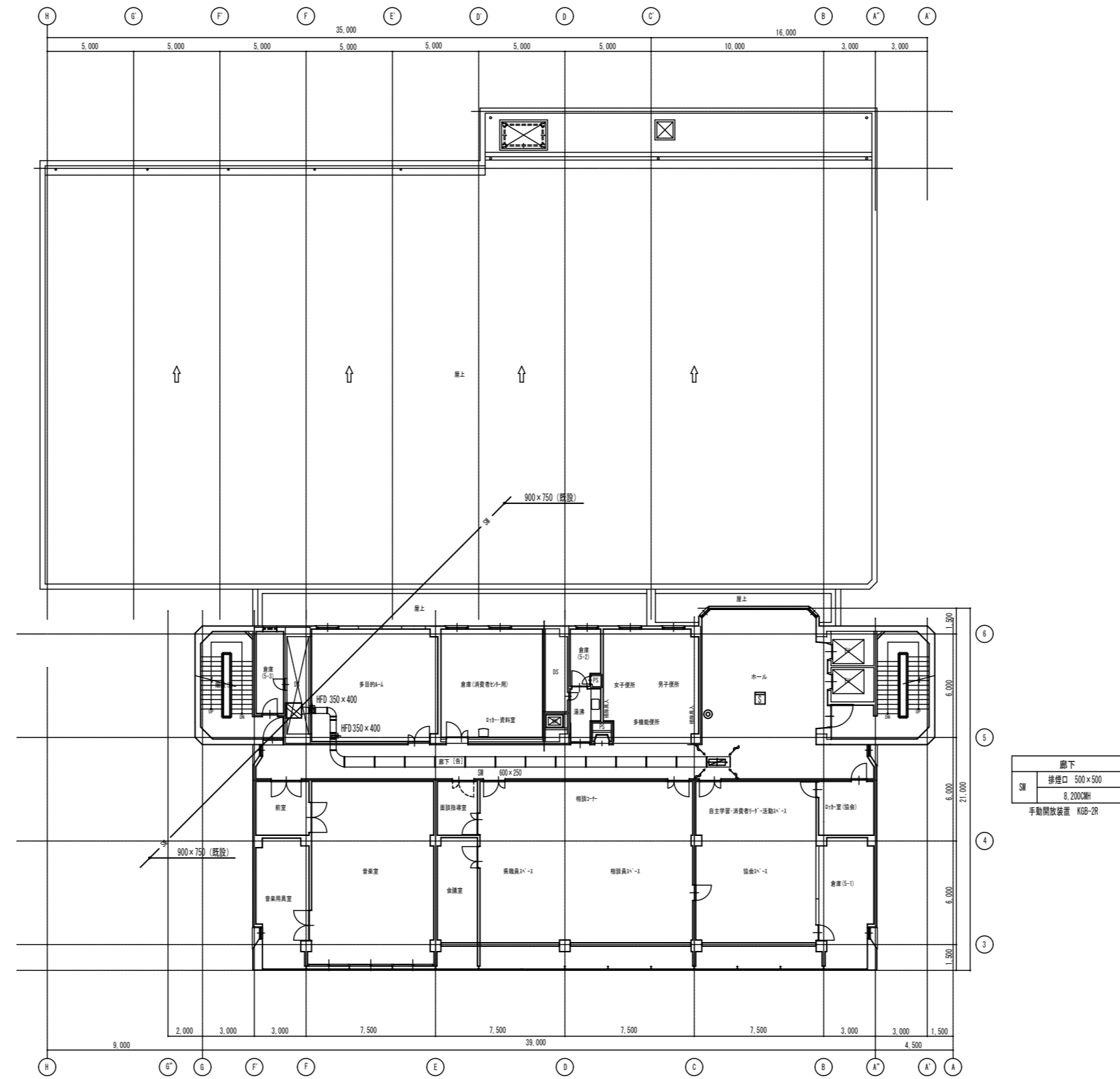
一部既設ダクトを流用する



排煙設備 4階 平面図

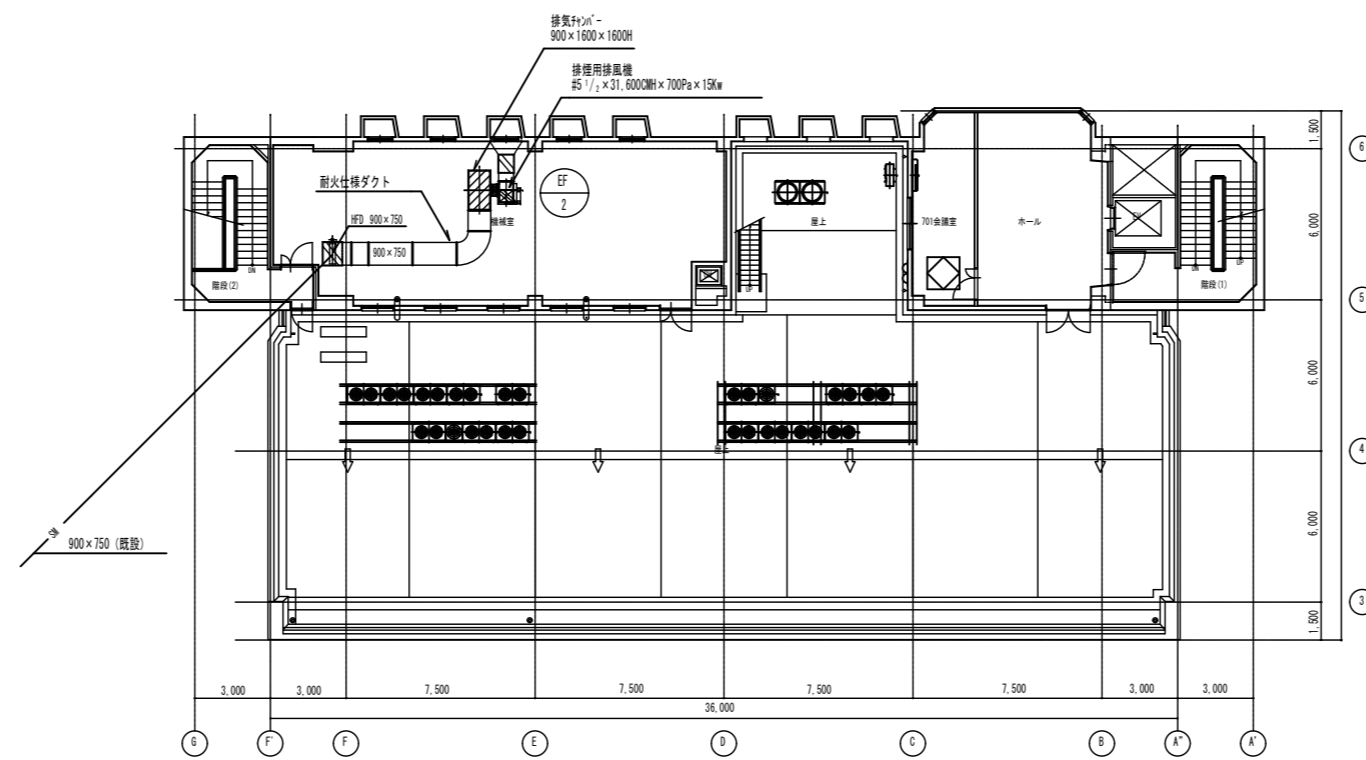
徳島県土整備部営繕課	●工事名	R3 営繕 青少年センター 徳・徳島 解体工事 (1)	●図面番号	M-029	有限会社 佐藤建築企画設計 徳島市幸町1丁目43番地 TEL (088) 625-1759 管理建築士 板東 毅 1級建築士登録 333704号
	●図面名	排煙設備 4階 平面図	●縮尺	1/300	

一部既設ダクトを流用する

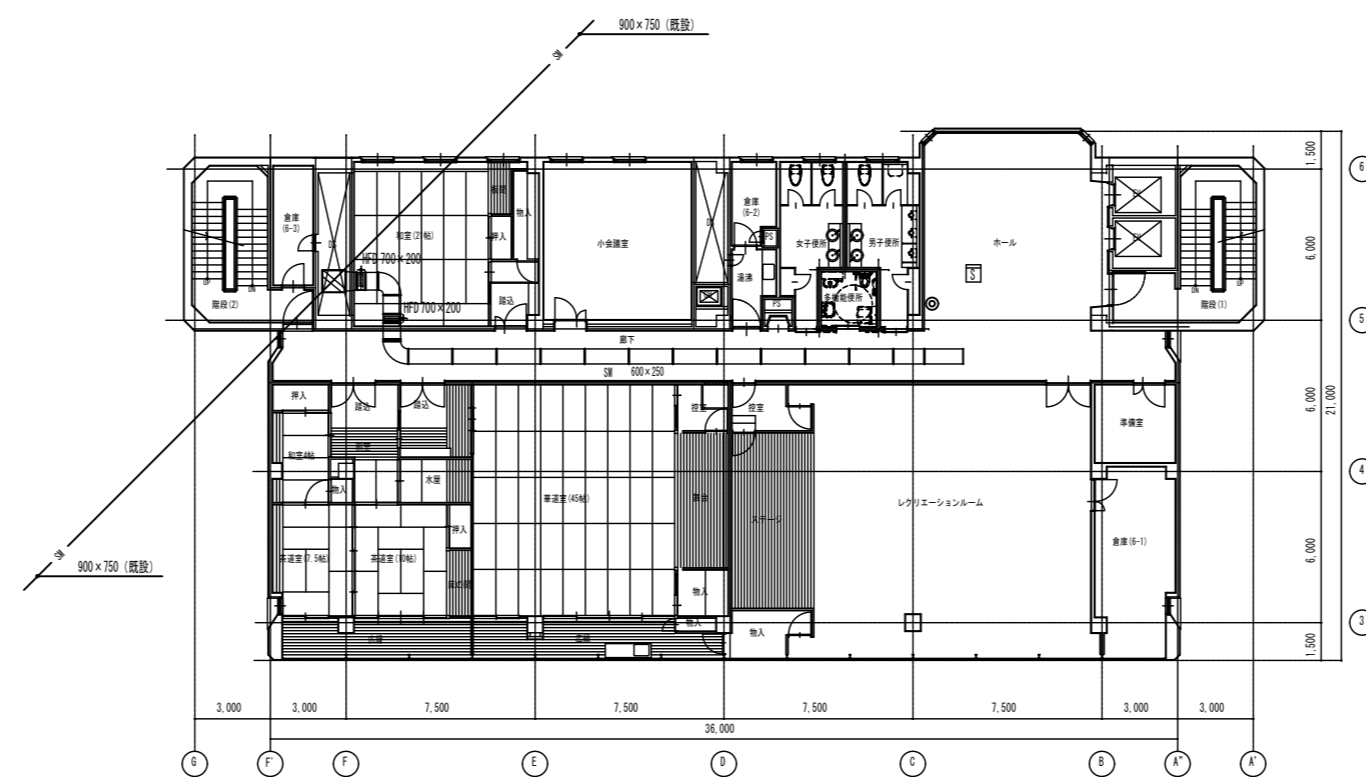


排煙設備 5階 平面図

徳島県土整備部営繕課	●工事名	R3 営繕 青少年センター 徳・徳島 解体工事 (1)	●図面番号	M-030	有限会社 佐藤建築企画設計 徳島市幸町1丁目4番地 TEL (088) 625-1759 管理建築士 板東 毅 1級建築士登録 333704号
	●図面名	排煙設備 5階 平面図	●縮尺	1/300	



排煙設備 PH1階 平面図



排煙設備 6階 平面図

徳島県土整備部宮緒課	●工事名	R3 宮緒 青少年センター 徳・徳島 解体工事 (1)	●図面番号	M-031	有限会社 佐藤建築企画設計 徳島市幸町1丁目43番地 TEL (088) 625-1759 管理建築士 板東 毅 1級建築士登録 333704号
	●図面名	排煙設備 6階・PH1階 平面図	●縮尺	1/300	